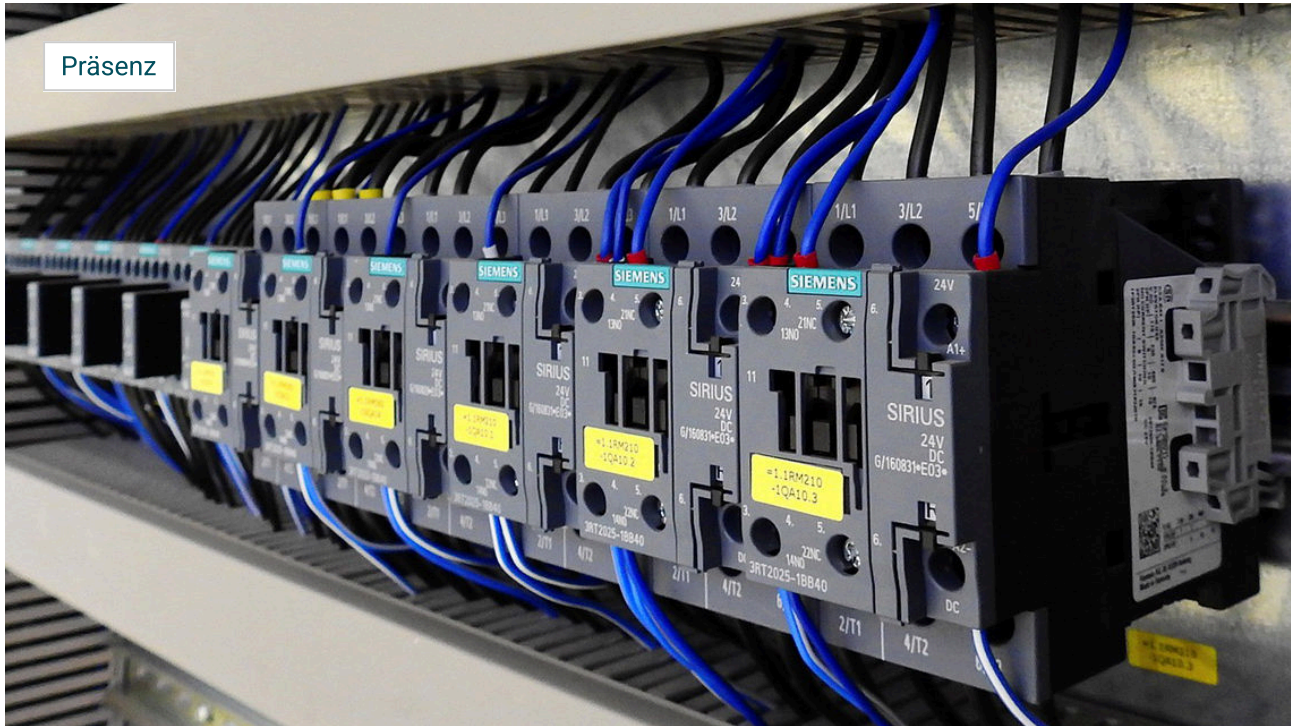


Elektrische Anlagen in der betrieblichen Praxis

DIN VDE 0105-100 Prüfzeiten und Betreiberverantwortung



Termin

Do. 19.11.2026, 09:00 Uhr –
Do. 19.11.2026, 16:30 Uhr

Teilnahmegebühren

Präsenz-Teilnahme

Für HDT-Mitglieder 595,00 €*

685,00 €*

Veranstaltungsort

Haus der Technik e.V.
Hollestr. 1
45127 Essen



Weitere Informationen und die Möglichkeit zur Online-Buchung Ihrer Teilnahme finden Sie auf der [Veranstaltungs-Webseite](#).

Stand: 08.09.2025, 09:18 Uhr

Elektrische Anlagen in der betrieblichen Praxis

Die wichtigsten DIN VDE-Normen und Prüffristen für die Errichtung und den Betrieb elektrischer Anlagen werden im Seminar behandelt. Die Praxis im Betrieb steht dabei im Vordergrund. Die Betreiberverantwortung bildet einen weiteren Schwerpunkt des Seminars. So sind bei Änderungen innerhalb elektrischer Anlagen andere Zusammenhänge innerhalb der Normenlage zu beachten als bei einer Neuerrichtung. Für den Schutz von Personen ist die DIN VDE 0100-410 in Verbindung mit DIN VDE 0105-1 bzw. DIN VDE 0105-100/A1 von großer Bedeutung. Aber auch für den Brandschutz und die Dimensionierung der Anlagen gibt es ein umfangreiches Normenwerk.

Besonders an diesem Seminar ist, dass alle theoretischen Erläuterungen zu den DIN VDE-Bestimmungen, den Vorschriften der gesetzlichen Unfallversicherung (DGUV-Vorschriften) als auch weiteren Regelsetzern direkt anhand von Beispielen verdeutlicht werden.

Zum Thema

Elektrische Anlagen sorgen u. a. für eine reibungslose und zuverlässige Produktion, für die Sicherheit in Gebäuden und für eine zuverlässige Bereitstellung von Energie. Für die Errichtung den Betrieb und die Instandhaltung gibt es ein umfangreiches DIN VDE-Vorschriftenwerk. Auch die Betriebssicherheitsverordnung (BetrSichV) spielt in diesem Zusammenhang eine wichtige Rolle. Regelmäßige wiederkehrende Prüfungen der Anlagen sind dabei zu beachten und gesetzlich gefordert auch umzusetzen. Darüber hinaus werden die elektrischen Anlagen im Betrieb immer wieder umgebaut und erweitert. Auch dafür gelten Regeln und technische Standards. Fehler in der Installation, die zu Unfällen mit Personenschäden und zu Produktionsausfällen führen, müssen dabei unbedingt vermieden werden. Die verantwortlichen Personen der Elektrotechnik müssen somit über die einschlägigen Gesetze, Normen, Richtlinien und notwendige Prüfungen Bescheid wissen.

Zielsetzung

Die Teilnehmer erhalten umfangreiches Wissen, um elektrische Anlagen fachgerecht zu errichten und zu betreiben.

Programm

19.11.2026

09:00–16:30	Elektrische Anlagen in der betrieblichen Praxis Technische Sicherheit einer elektrischen Anlage gemäß EnergiewirtschaftsgesetzBetreiberverantwortung und Grundsatz des Sicheren Betriebs gemäß DIN VDE...
-------------	--------------------------------------------------------------------------------------------------------------------------------------------------------------------------------------------------------------------
